

Руководство пользователя мотором для мини- и скрытых штор X20

Перед использованием изделия внимательно прочитайте данное руководство!

Редакция: 1.01

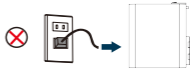
Меры предосторожности



Не допускать попадания воды



Не разбирать изделие



Не включайте в розетку до завершения установки



После установки не тяните занавеску усиленно



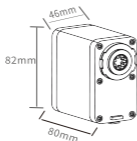
Не ударяйте, не ройте и избегайте стал-кловенний



Используйте устройство только после надежной установки

Функции

Планный пуск (отключеный) → остановка при блокировке → электрический кодовый выключатель → планный запуск и остановка → защита от перегрузки по времени → дистанционное управление → сброс настроек → реверсивное направление → регулировка скорости → сухой контакт (опция) → управление TuYa/Smartlife (опция)



Номинальное напряжение: AC90-240V 50/60Hz
 Рабочая температура: -5°C-45°C
 Номинальная мощность: 24W
 Номинальный крутящий момент: 2,0 N·m
 Уровень шума: <35dB
 Скорость: 14 см/с
 Защита от перегрузки по времени: 4 мин
 Степень защиты: IP41
 Класс изоляции: E
 Пузырь DU: 433,92 MHz
 Zigbee: 2,4 GHz
 Приложение: TuYa Smart/Smartlife

Подключение питания

Кнопка «Стрелка вправо»

Вспомогательный выключатель



Розетка питания переменного тока
 Индикатор



Кабель питания переменного тока

Примечание:

- Убедитесь, что соединение между сетевым кабелем и розеткой надежное.
- Выберите тип вилки, подходящий для вашей местной розетки.

Модульная конструкция с подключаемыми модулями



Стандартный интерфейс для конфигурации



Легко устанавливается и извлекается



«Горячая» замена без инструментов



Вторичная обработка для кастомизации

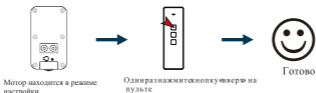
Настройки

Вход в режим настройки

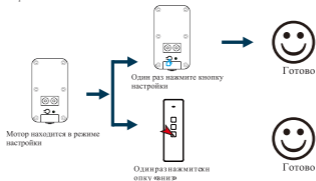


!
Состояние настройки выключается через 10 секунд, если больше нет операций!

Обучение коду

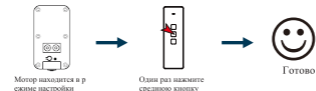


Обратные настройки



!
• Действует только после того, как используемый пульт был обучен!
• Направление работы всех органов управления будет изменено на обратное после настройки!

Плавный пуск



!
Действует только после того, как используемый пульт был обучен!

Подключение мотора к сети



Настройка скорости



!
• Индикатор автоматически гаснет через 6 секунд, если больше нет операций.
• Можно установить 3 уровня.

Сброс (очистка кода)



• Уровень скорости по умолчанию — 2.

Smartlife (Wi-Fi)



Дополнительная функция

Управление через Google Assistant или Amazon Alexa после привязки устройства к аккаунту Google или Alexa.



Отсканируйте код и установите Smartlife



Войдите в приложение «Smartlife» и нажмите «+»



Добавьте устройство



Нажмите «CurtainWi-Fi»



Введите пароль от сети Wi-Fi



Быстро нажмите кнопку настройки 3 раза, после чего индикатор начнет мигать



Подтвердите, что индикатор мигает



Идет добавление устройства Y θ



Устройство успешно добавлено



Наслаждайтесь использованием!

Smartlife (Zigbee)



Дополнительная функция

Убедитесь, что шлюз Zigbee добавлен в приложение.

Управление через Google Assistant или Amazon Alexa после привязки устройства к аккаунту Google или Alexa.



Войдите в приложение «Smartlife» и нажмите «Gateway».



Откройте шлюз Zigbee и выберите «Add subdevice».



Подтвердите, что индикатор мигает.



Быстро нажмите кнопку настройки 3 раза, после чего индикатор начнет мигать.



Идет добавление устройства Y θ



Устройство успешно добавлено.



Наслаждайтесь использованием!